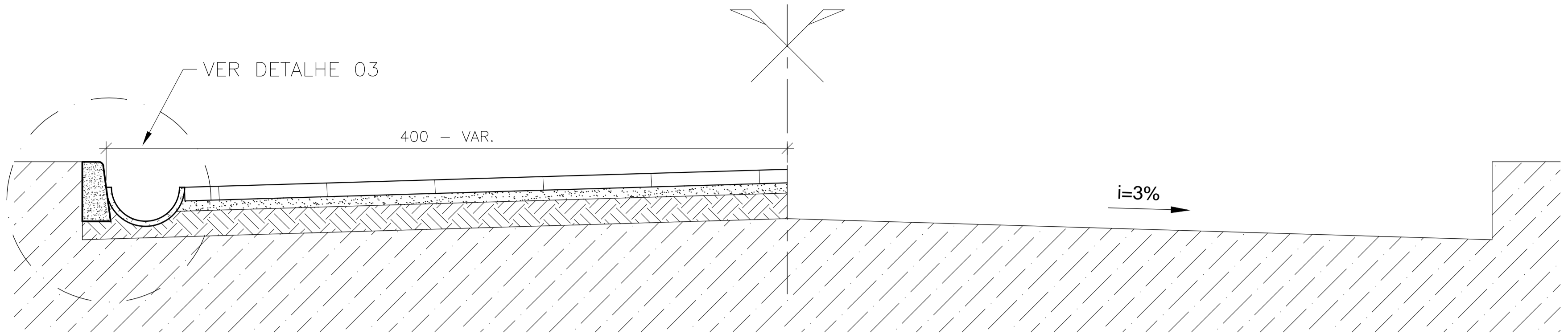
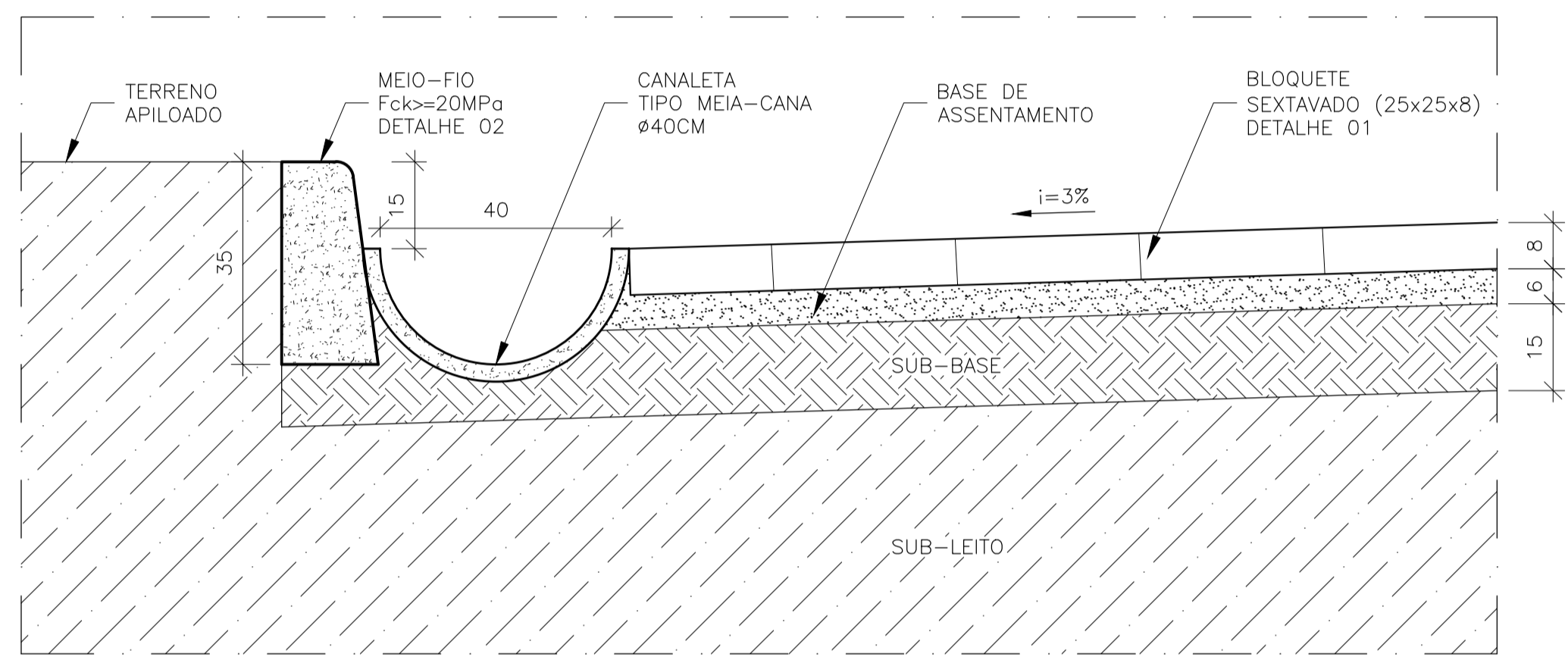


PLANTA BAIXA – PAVIMENTAÇÃO
ESCALA: 1/500



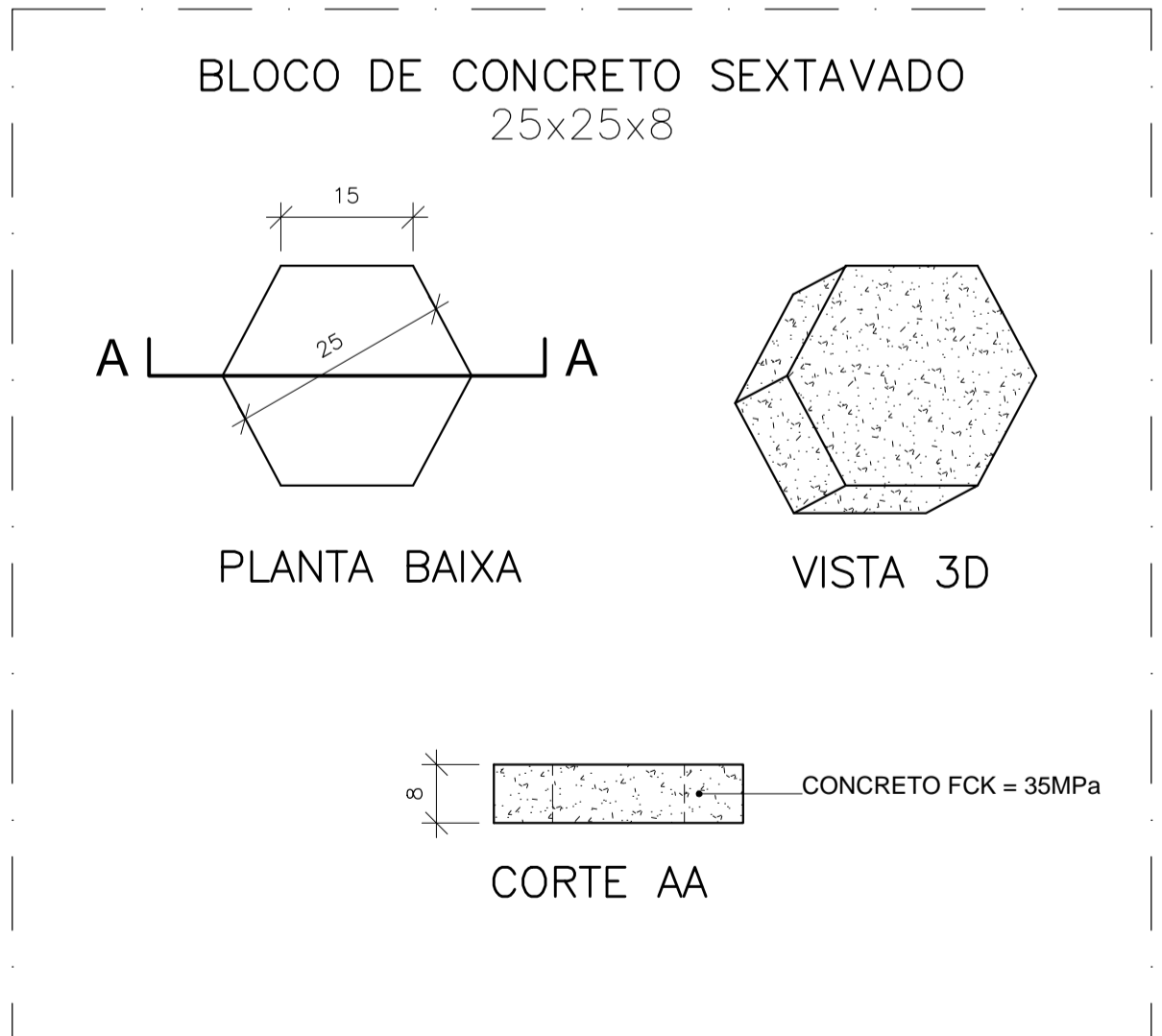
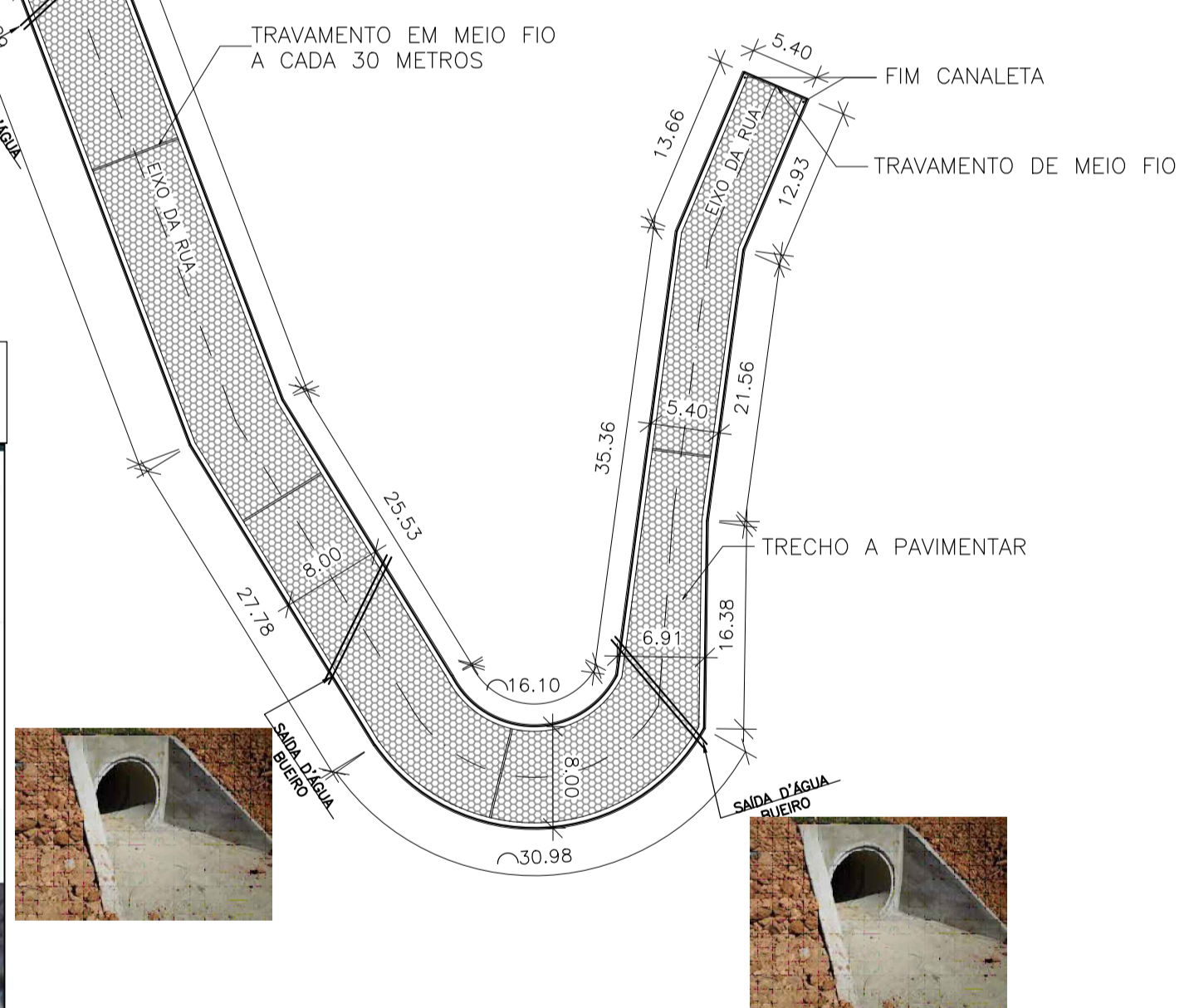
SEÇÃO TIPO – CORTE AA
SEM ESCALA



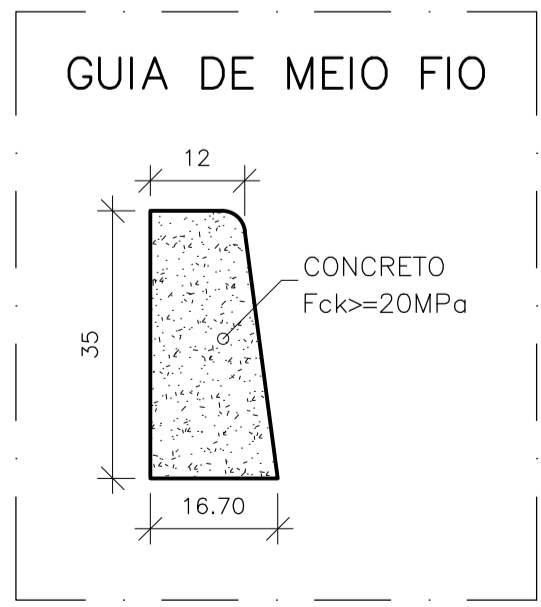
DETALHE 03
ESCALA: 1/1000



LOCALIZAÇÃO



DETALHE 01
ESCALA: 1/1000



DETALHE 02
ESCALA: 1/1000

QUADRO DE QUANTITATIVOS	
1. ÁREA TOTAL RUA =	2.061,42 M ²
2. ÁREA DE PAVIMENTO =	1.842,00 M ²
3. EXTENSÃO RUA =	272,30 M
4. EXTENSÃO CANALETA =	544,72 M
5. EXTENSÃO MEIO FIO =	544,72 M
6. MEIO FIO DE TRAVAMENTO =	68,40 M

MEGAH ENGENHARIA E CONSTRUÇÕES LTDA.
CNPJ: 26.131.159/0001-39
RUA PADRE SAINT CLAIR FERREIRA FILHO, 88 - LOJA 07 - CENTRO
GUANHÃES / MG
Cel.: (35) 9-8837-6837 (MARCUS) / (31) 9-8837-0489 (HELLYSSEN)
e-mail: megahengenharia@gmail.com

TÍTULO: PAVIMENTAÇÃO DE VIAS PÚBLICAS PAVIMENTO INTERTRAVADO EM BLOCO SEXTAVADO		
PROJETO: PAVIMENTAÇÃO		
DETALHES: PLANTA BAIXA – PAVIMENTAÇÃO CORTE AA / DETALHES / LOCALIZAÇÃO		
LOCALIZAÇÃO: COMUNIDADE PACHECA ZONA RURAL – SENHORA DO PORTO/MG		
CONTRATANTE: MUNICÍPIO DE SENHORA DO PORTO/MG 18.307.504/0001-14	RESP. TÉCNICO: HELLYSSEN CRISTINA FERREIRA ANICIO ENG. CIVIL – CREA: 188.368/D-MG	
ESCALA: INDICADAS	DATA: FEV/2026	FOLHA: 01/02